

## Preparazione Statica Scaffale con 4 ripiani in acciaio inox AISI 304, da 1570 mm

ARTICOLO N° \_\_\_\_\_

MODELLO N° \_\_\_\_\_

NOME \_\_\_\_\_

SIS # \_\_\_\_\_

AIA # \_\_\_\_\_



132948 (NSC1570)

Scaffale con 4 ripiani in  
acciaio inox AISI 304, da 1570  
mm

### Descrizione

#### Articolo N° \_\_\_\_\_

Costruito in acciaio inox AISI 304 e composto da 4 ripiani.

Altezze dei ripiani intermedi regolabili.

Carico massimo per ripiano: 150 Kg/mq uniformemente distribuiti.

### Costruzione

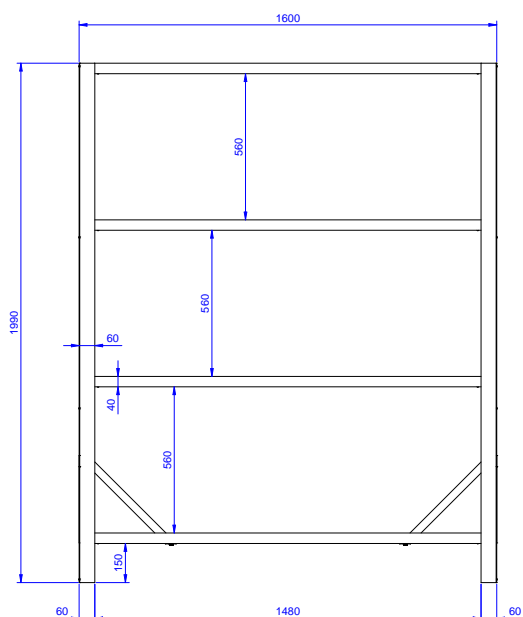
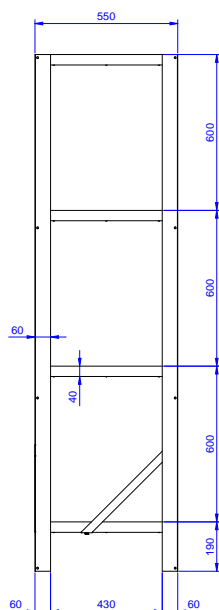
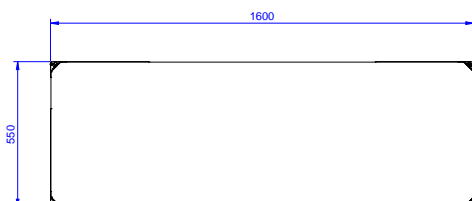
- Ripiani intermedi progettati per sopportare un carico massimo di 600 kg; il carico può essere posizionato a diverse altezze grazie alle mensole.
- Modello costruito interamente in acciaio inox, con solidi ripiani anch'essi in acciaio inox.
- Costruito interamente in acciaio inox AISI 304, con solidi ripiani per offrire la massima durata.

### Accessori opzionali

- |   |            |                          |
|---|------------|--------------------------|
| • Kit piedini regolabili per scaffali         | PNC 850690 | <input type="checkbox"/> |
| • Kit per fissare gli scaffali a parete       | PNC 850691 | <input type="checkbox"/> |
| • Ripiano in acciaio inox AISI 304 da 1570 mm | PNC 850695 | <input type="checkbox"/> |

Approvazione: \_\_\_\_\_

## Preparazione Statica Scaffale con 4 ripiani in acciaio inox AISI 304, da 1570 mm

**Fronte****Lato****Alto**

### Informazioni chiave

Dimensioni esterne, larghezza:	1600 mm
132948 (NSC1570)	
Dimensioni esterne, profondità:	550 mm
Dimensioni esterne, altezza:	1990 mm
Massima capacità di carico:	600 Kg kg
Numero ripiani:	
Peso netto:	45 kg